



Accélérer la transition énergétique et citoyenne

Un bureau d'études expérimenté

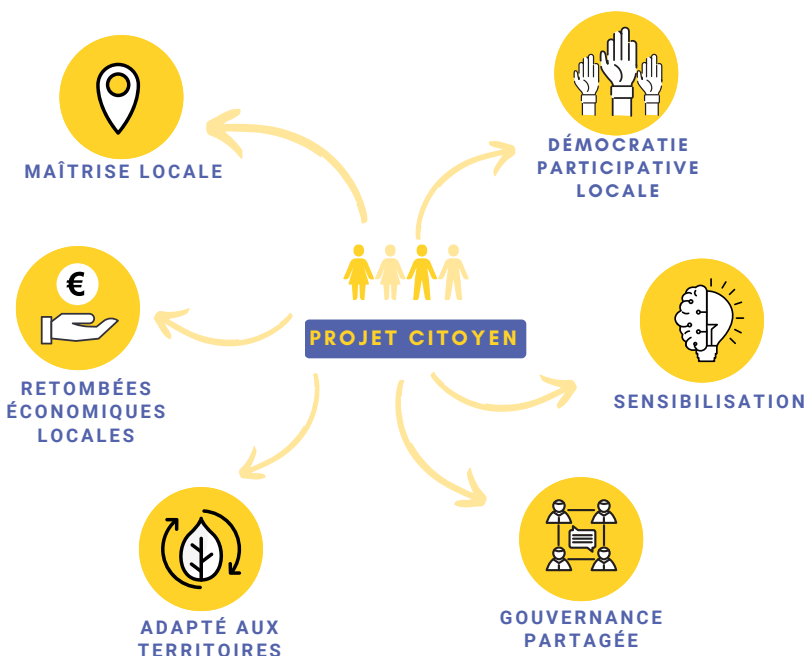
Créée en 2011, EO est un acteur de référence dans l'accompagnement sur mesure des projets d'énergie renouvelable associant collectivités et habitants.

Une société coopérative

Notre structuration en société coopérative (SCOP) garantit notre indépendance et témoigne de notre engagement auprès des porteurs de projet locaux.

Partage des savoirs, expertise au service de projets sur mesure et intégrité sont au cœur de notre projet coopératif.

Au service des projets citoyens



Une équipe polyvalente



PLANIFICATION ÉNERGÉTIQUE

Étude du potentiel de développement des énergies renouvelables et accompagnement des collectivités pour définir leur stratégie territoriale EnR



APPUI À L'ÉMERGENCE

Étude de la faisabilité des projets et appui pour une structuration juridique adaptée aux projets multi-partenariaux.



DÉVELOPPEMENT DE PROJETS

Conception des projets et réalisation des démarches nécessaires à l'obtention des autorisations : aspects techniques, juridiques et financiers



FORMATION

Proposition de formations sur mesure, sur différents sujets, permettant la montée en compétence et renforçant l'autonomie des acteurs locaux



CONCERTATION

Accompagnement des porteurs de projet à la mise en place d'une démarche de concertation, apports méthodologique et d'outils spécifiques.



NÉGOCIATION ET FINANCEMENT

Accompagnement de différents types de négociations : Accord de partenariat en co-développement, entrée au capital des projets, ...

Nos projets 2021-2022

- Accompagnement de la CC Golfe du Morbihan Vannes Agglomération (56) dans la **création de sa société d'investissement local** dans les EnR et négociation avec la SEM 56 Energies
- **Animation de la concertation et réalisation du Plan de Paysage éolien** sur la commune de Silfiac(56)
- **Développement d'une centrale photovoltaïque au sol** en partenariat avec la société Entech, la SEM Energ'IV et la commune de Javené
- **Développement du projet éolien citoyen** à Edern (29) porté par Énergies Glazik
- **Dépôt du projet éolien citoyen** de Saint Ganton (35)
- **Développement du projet éolien citoyen** à Plessé (44)
- Animation d'une **formation sur l'implication citoyenne** (PNR de Millevaches en Limousin)
- **Appui à la négociation pour la prise de participation** des collectivités locales et syndicat d'énergie dans le projet de Locqueltas-Plaudren (56)
- **Prédiagnostic, accompagnement du groupe citoyen, maîtrise foncière et structuration** pour un projet éolien porté par Vents Citoyens (53)
- **Études de planification énergétique territoriale** pour Couesnon Marche de Bretagne (35), Auray Quiberon Terre Atlantique (56), Pontivy (56), Arc Sud Bretagne (56), Pays des Achards (85)

Aller plus loin

Travailler sur des nouvelles filières

Développer des outils innovants

Intervenir en amont des projets

Développer des partenariats